

# Platební systém XPAY

[\[www.xpay.cz\]](http://www.xpay.cz)

**popis odesílání a příjmu běžných SMS**

verze 17 / 29.2.2012

# Obsah

1	<b>Přehled služeb</b>	3
1.1	Odesílání marketingových SMS	3
1.2	Odesílání a příjem SMS z národního čísla	3
2	<b>Průběh odeslání a příjmu SMS</b>	4
2.1	Odesílání SMS	4
2.2	Příjem SMS	5
3	<b>Náležitosti potřebné pro zavedení projektu</b>	6

# 1. Přehled služeb

## 1.1. Odesílání marketingových SMS

ID této metody je 26. Služba je určena pro odesílání zákazníkům klienta. Mezi nejběžnější využití patří přidané služby inzertních systémů, informování zákazníků obchodů či rozesílání vánočních přání. Zákazníci nemohou na tyto zprávy odpovídat. SMS jsou pro zákazníky zdarma a celou cenu hradí klient.

## 1.2. Odesílání a příjem SMS z národního čísla

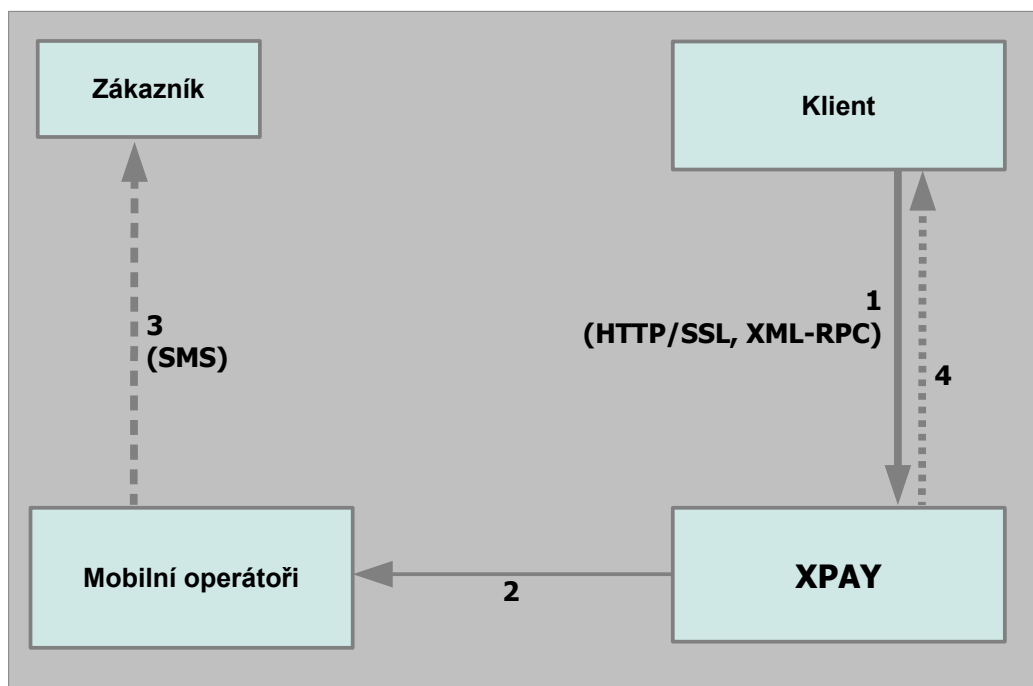
ID této metody je 30. Služba umožňuje příjem a odesílání SMS z běžného národního čísla. Zákazníci na tyto zprávy mohou odpovídat a tyto odpovědi jsou předávány klientovi. Odchozí SMS jsou pro zákazníky zdarma a celou cenu hradí klient, příchozí SMS hradí plně zákazník dle svého tarifu.

## 2. Průběh odeslání a příjmu SMS

Odeslání SMS se u obou služeb provádí shodně voláním serveru Xpay protokolem HTTP nebo XML-RPC. Dostupné protokoly jsou popsány v samostatném dokumentu. Příjem SMS je realizován speciálním protokolem popsáném v samostatném dokumentu.

### 2.1. Odeslání SMS

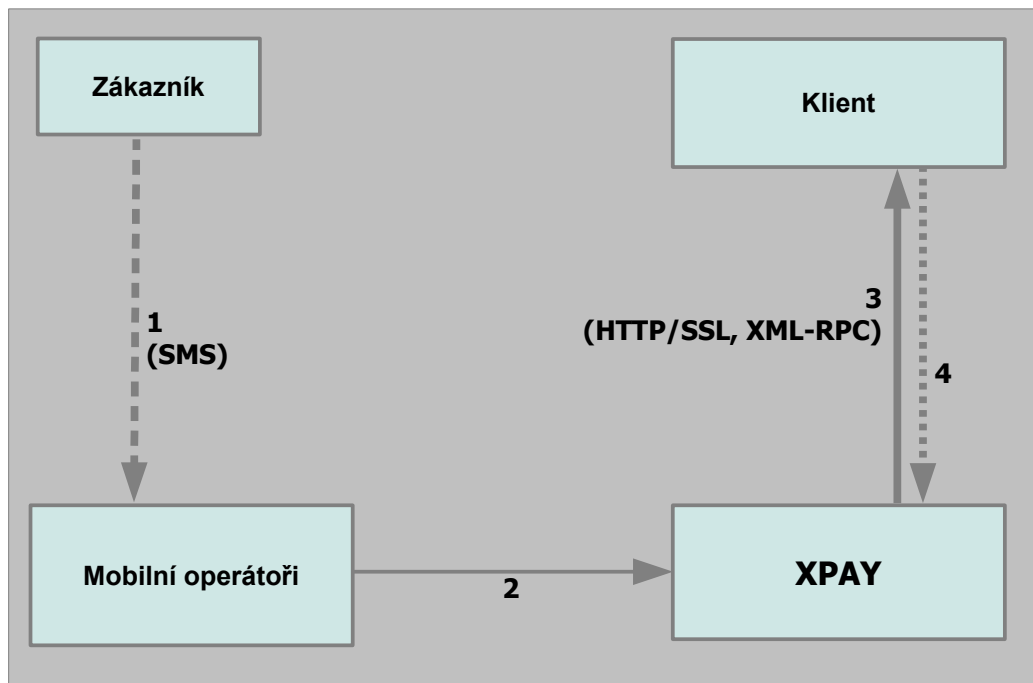
Zde je zakreslen a popsán postup odeslání běžné SMS.



1. Klient volá server Xpay protokolem HTTP nebo XMLRPC
2. Systém Xpay předá SMS do SMS centra mobilního operátora
3. Mobilní operátor zajistí doručení SMS zákazníkovi
4. Systém Xpay potvrdí klientovi odeslání SMS

## 2.1. Příjem SMS

Zde je zakreslen a popsán postup příjmu běžných SMS.



1. Zákazník odešle SMS a mobilní operátor ji odbrží
2. Mobilní operátor předá SMS do systému Xpay
3. Systém Xpay volá server klienta a předá mu text SMS
4. Klient potvrdí přijetí SMS zprávy

### 3. Náležitosti potřebné pro zavedení projektu

Každý jeden projekt klienta podléhá schvalování platebním systémem Xpay a případně. Schválení (či případně neschválení) trvá běžně tři dny. Pro schválení je nutné, aby klient jasně a přehledně definoval obsah odesílaných SMS zpráv, přičemž musí dodržet Kodex APMS, platné zákony a obecně platné morální normy jak co do obsahu SMS zpráv, tak jejich počtu a četnosti. Před začátkem používání služeb SMS brány Xpay je nutné uzavřít smlouvu a potřebné přílohy.

Veškeré zpětně nekompatibilní změny v popisovaných protokolech sdělí platební systém Xpay minimálně 14 dnů předem. Zpětně kompatibilní změny (je zachována i komunikace původním způsobem) nejsou předem ohlašovány.